

Movimentação #Escoteira



SEMANA 04

SEMANA
ESCOTEIRA
ABRIL. 2020



Escoteiros do Brasil
Rio de Janeiro

Eu sou uma peça

O Google lançou um novo recurso para o seu aplicativo Google Arts & Culture que está fazendo sucesso nas redes sociais. A plataforma agora consegue comparar as suas fotos com obras de arte que estão expostas nos museus para dizer com qual obra você mais se parece. Além de exibir qual pintura mais se parece com você e o artista responsável, o Google ainda indica uma porcentagem de semelhança. Que tal descobrir que obra de arte combina com você?

Tarefa: Instale o app Google Arts & Culture. Tire uma selfie para que o aplicativo possa comparar com as obras de arte que estão cadastradas em seu sistema. Crie um álbum de fotos no facebook, com as fotos/obras de todos os membros de sua equipe, colocando na legenda de cada foto: nome do quadro e local de exposição. Todos os promessados devem estar com o lenço escoteiro! Não se esqueça de postar com as hashtags: #escoteirosrj #semanaescoteirarj

Enviar resposta

Critérios de avaliação:

- Postou a tarefa no facebook em modo publico incluindo as hashtags: #escoteirosrj #semanaescoteirarj
- Montagem das selfies comparando as obras de arte.
- Todas as obras devem conter nome do quadro e local de exposição.

Artista de quarentena!

O que acha de conhecermos, juntos, um pouco mais sobre obras de artistas renomados e nos transformarmos em grandes artistas também?! E se fizermos isso de uma forma diferente, criativa e divertida. E aí, topa?!

Então, pesquise sobre obras de artes famosas e junto da sua equipe, cada um na sua casa, reproduza a imagem de forma criativa com o que tiver em casa. A equipe deverá reproduzir 8 obras de artes, unindo-as por montagem e identificar cada obra com seu nome original. Mas, não esqueçam de colocar a imagem da obra original ao lado de cada reprodução, certo?!

Ao final, poste a resposta no Facebook, em modo público, com as hashtags: #semanaescoteirarj e #escoteirosrj

Enviar resposta

Critérios de avaliação:

- Postar a tarefa, em modo público, no Facebook com as #semanaescoteira #escoteirosrj
- Ter realizado as 8 reproduções das obras de artes
- Ter identificado cada reprodução com o nome da obra original.

Veja o exemplo

Dá o play



Sherlock Holmes

Você se considera detalhista? Algumas pessoas são tão detalhistas que elas conseguem enxergar coisas quase impossíveis, são pequenos detalhes, mas que podem fazer toda a diferença. O personagem "Sherlock Holmes" é um detetive atraído por criminologia, detalhista, com grande capacidade de observação e dedução ao seguir pistas e resolver mistérios "sem solução". Nesta tarefa iremos atuar como Dr. Watson e vamos ajudar o Sherlock na solução de vários mistérios.

Tarefa: Desvende os "Mistérios":

Enviar resposta

Critérios de avaliação:

- Postou a tarefa no facebook em modo publico incluindo as hashtags: #escoteirosrj #semanaescoteirarj

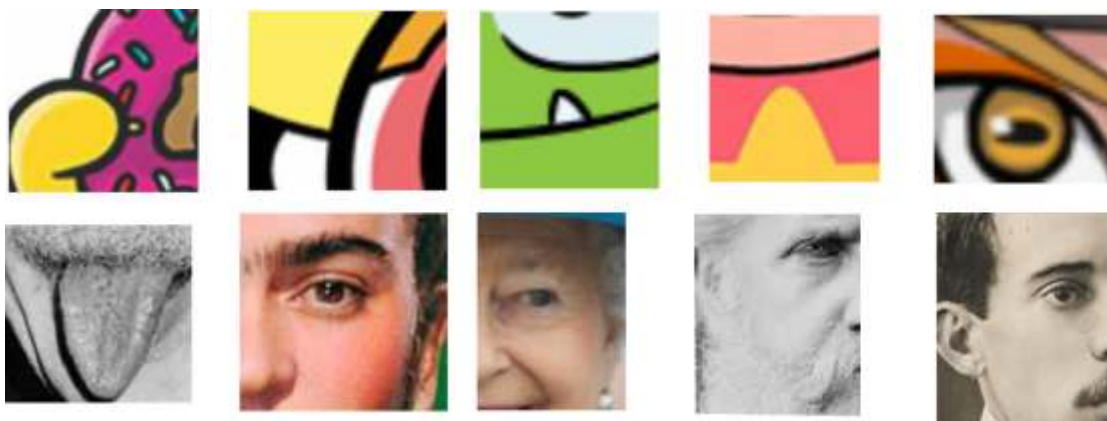
- Desvendou até 50% de cada item.

-Desvendou acima de 80% de cada item.

Peça ajuda a todos os amigos, familia e outras equipes da semana escoteira. Observe bem as imagens!



Mistério 01: Quem são estes personagens?



Mistério 02: Identifique quais são as musicas através dos emojis .



Mistério 03: Desvende estes enigmas



Algumas vezes, Sherlock visita seu amigo o Dr. Ark., que é diretor do museu da cidade.

Nessa ocasião, conversam sobre Coleções, Mistérios do Passado e as novas descobertas Arqueológicas, assuntos que interessa a ambos.

E enquanto conversam, de repente, um barulho estranho interrompe-os...

"Me parece algo que se quebrou ao cair no chão...", comenta o diretor.

Então os dois correm até o local do suposto barulho.



Chegando lá, encontram o Mordomo, que lhes trazia um lanche, sentado no chão, aos pés da escadaria, ainda grogue pelo efeito da queda, possivelmente do alto da escadaria.

Por fim, ele balbuciou, ainda tentando se recompor do impacto:

"Enquanto passava no andar de cima, acho que vi alguém na sala do Baú Lacrado..."

O Baú Lacrado era o mais precioso tesouro do museu, um artefato de ouro maçico que nunca fora aberto.



Suspeitava-se que guardava o mapa do maior e mais valioso tesouro perdido da História do Homem. Permanecera lacrado por receio dos seus cuidadores de danificá-lo ao abrir.

No Entanto, aparentemente alguém mais estava com pressa em abrí-lo. Assim, Encontrá-lo o mais rápido possível era fundamental para preservar sua integridade.

Por sorte Sherlock estava no local.



Já recuperado, o Mordomo conta o que aconteceu: "Vi alguém na sala do Baú. Acho que não estava só, pois quando me aproximei, ainda com a bandeja nas mãos, um vulto me empurrou pelas costas do alto da escadaria. Apenas isso consigo lembrar..."

Após ouvir com atenção, Sherlock suspeita que o Mordomo não contou tudo que sabe, e que, provavelmente, está envolvido no Caso.

Por que ele chegou a essa conclusão? Dê sua opinião e poste sua resposta.





Sherlock acaba de receber um telefonema misterioso. A pessoa do outro lado da linha estava desesperada:

“Por favor, venha depressa! Houve um assalto aqui na Rua do Beco 45... Fui agredido, Uiii... acho que vou desmaiar...”

E dizendo isso, a ligação foi interrompida. E nesse momento, O inspetor ainda escutou o barulho surdo de alguma coisa caindo no chão.

“Me pareceu o barulho de um corpo caindo no chão...”, sussurrou...



Chegando no local indicado, o etetive entrou e viu um homem caído ao lado de um birô; aparentemente estava desacordado.

Em sua cabeça via-se um enorme galo, um suposto indício de que fora atingido por algo, ou alguém.

E após certificar-se de que o sujeito, apesar de desacordado, estava bem, o Inspetor aproveitou o tempo para analisar a cena do crime.



E assim, viu que um cofre que havia no local, além de arrombado, fora saqueado pelo gatuno.

Ao acordar, o homem contou a seguinte história: “Sou o tesoureiro e o último a sair, sempre. Escapei por sorte. Um homem armado entrou na sala e me atingiu com uma coronhada. Ainda consegui alcançar o telefone, e quando estava conversando com o senhor, não mais aguentei e desmaiei, foi nesse momento que caí no chão...”

Mas, após analisar tudo com atenção, o Inspetor concluiu que ele estava mentindo .

O que levou Sherlock a tirar essa conclusão? Pense bem, e não se esqueça de postar a resposta





Dessa vez nosso detetive foi chamado à mansão da milionária Duquesa Bol Sá Cheia, local onde seu Papagaio Poliglota de estimação fora sequestrado.

Os sequestradores pediam como resgate, Dois Milhões de dólares. Só que a Duquesa já pagara o resgate, e nada de ter seu papagaio de volta.

Ela disse que seu mecânico particular recebera a mensagem por escrito com o pedido de resgate, e depois de ler o Bilhete, lhe avisou desesperado.



Ao Detetive, disse o mecânico: “Lembro bem, foi num dia como hoje, e eu também estava dismantando um motor quando recebi o bilhete, e na ânsia de ler o que estava escrito, nem limpei as mãos. Foi um choque, e como sou muito sentimental, até chorei...”

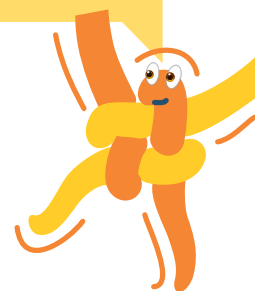
Depois de ler e reler o bilhete, depois de analisar profundamente o caso, o Inspetor concluiu que o mecânico estava mentindo. O que levou o Detetive a essa conclusão? Pense bem e envie sua resposta.

Tarefa Extra:

E aí, curtuiu a semana escoteira? Agora que chegamos à reta final, que tal ganhar uma pontuação extra, para te dar aquela moral? Então se liga nessa dica: Poste o resultado final do acompanhamento da sua semente, e nos conte como foi participar dessa atividade! Estamos ansiosos em saber o que achou da Movimentação Escoteira!

Poste no facebook, em modo público, com as hashtags:
#semanaescoteirarj #escoteirosrj

[Enviar resposta](#)



Terceira semana finalizada. E aí, gostaram?! Chegamos na última semana de tarefas.

Fiquem atentos ao prazo de envio das respostas, desta semana, que será no dia **14 de maio**.

Corra que ainda dá tempo! Ah, não se esqueçam de darem uma olhadinha no ranking parcial das equipes. Depois lançaremos o ranking final, fique ligado!

